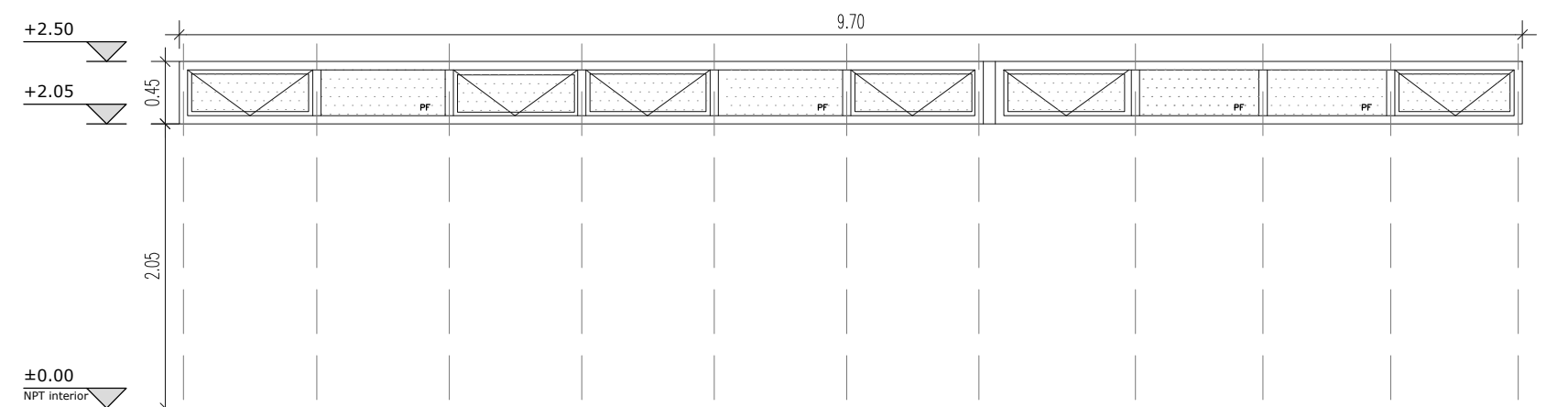
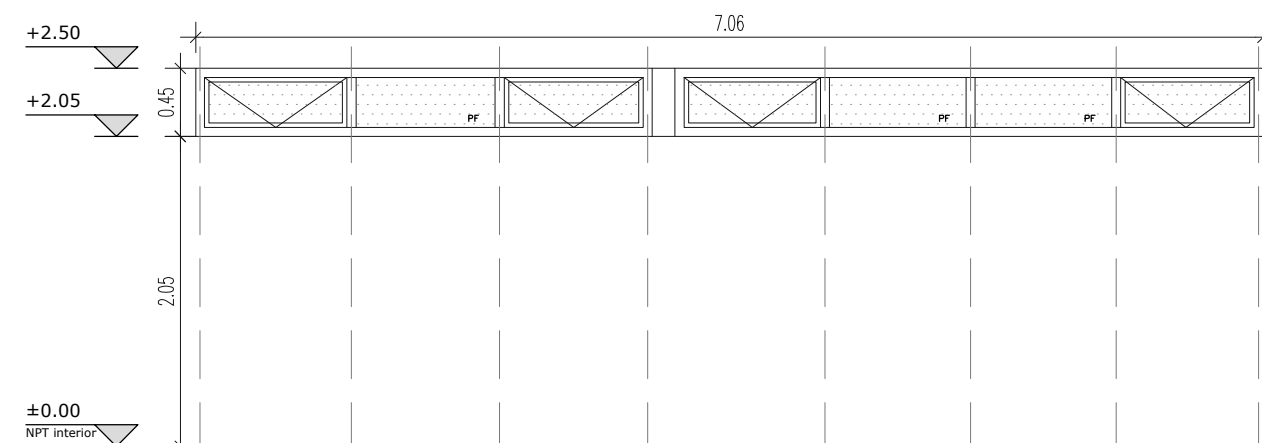
	Tipo: Perfilera para SISTEMA FRENTE INTEGRAL de Aluar / Paño fijo (4 divisiones) + hoja Desplazable. Brazo de empuje (6 divisiones)	Cantidad: 1
	Ubicación: Administración y Sala de reuniones	



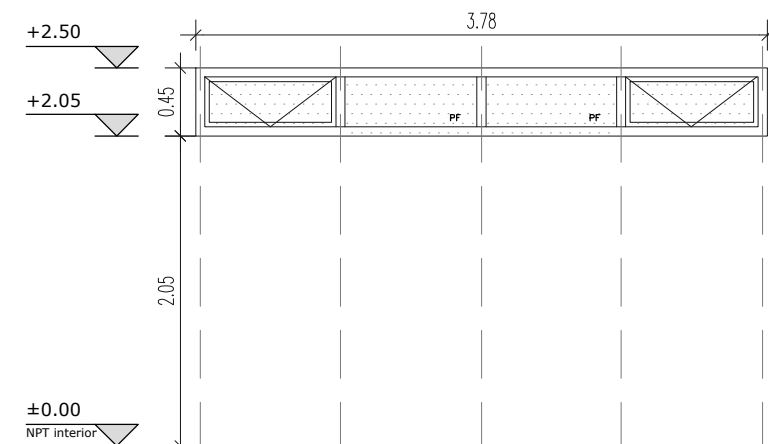
VIST.

	Tipo: Perfilera para SISTEMA FRENTE INTEGRAL de Aluar / Paño fija (3 divisiones) + hoja Desplazable. Brazo de empuje (4 divisiones)	Cantidad: 1
	Ubicación: Sala de reuniones y Dirección	



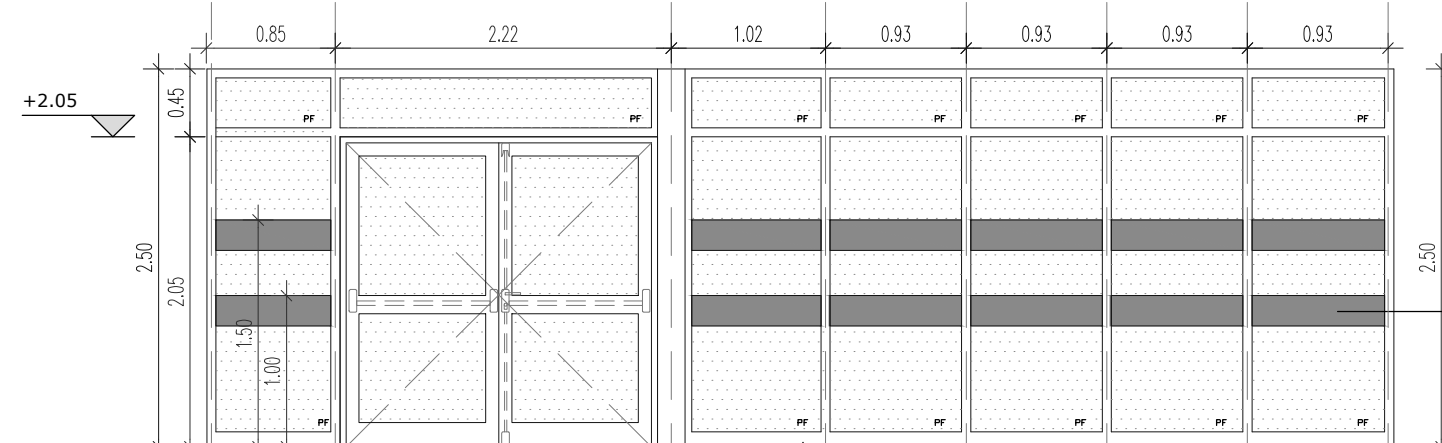
VIST.

<div style="border: 1px solid red; border-radius: 50%; width: 40px; height: 40px; display: flex; align-items: center; justify-content: center; margin: 0 auto;"> <div style="color: red; font-weight: bold; font-size: 1.2em;">FV3</div> <div style="color: red; font-weight: bold; font-size: 0.8em; margin-top: 5px;">Q.453.78</div> </div>	Tipo: Perfilera para SISTEMA FRENTE INTEGRAL de Aluar / Paño fijo (2 divisiones) + hoja Desplazable. Brazo de empuje (2 divisiones)  Ubicación: Dirección	Cantidad: 1
---	---	-------------




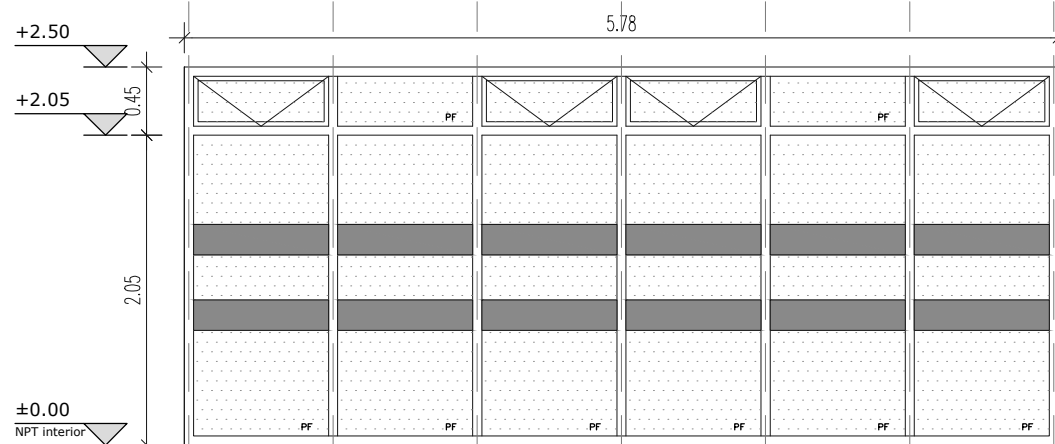
VIST.

	Tipo: Periferia para SISTEMA FRENTE INTEGRAL de Aluar / Paño fijo (12 divisiones) + paño fijo superior s/ abertura	Cantidad: 1
	Ubicación: Hall de Ingreso	



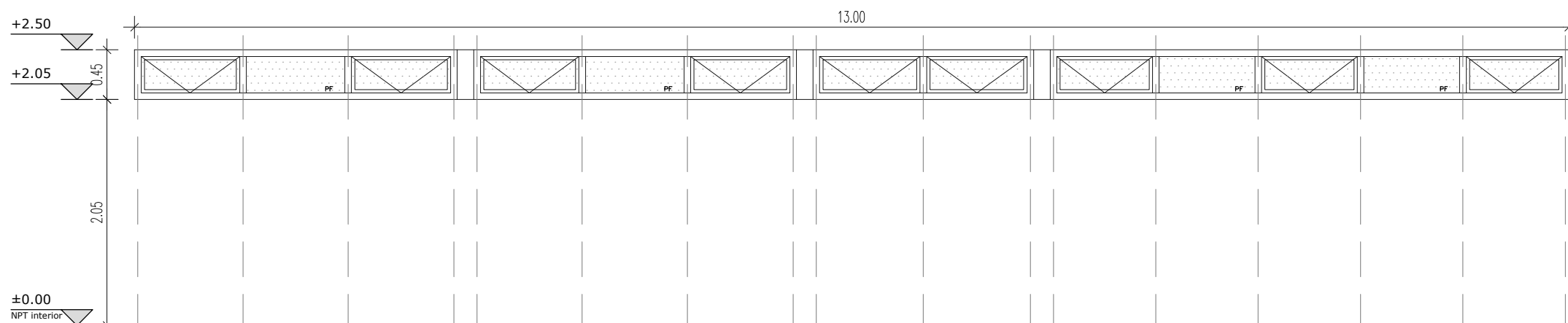
VIST.

	Tipo: Perfilera para SISTEMA FRENTE INTEGRAL de Aluar / Paño fijo (8 divisiones) + hoja Desplazable. Brazo de empuje (4 divisiones)	Cantidad: 1
	Ubicación: Hall de espera	




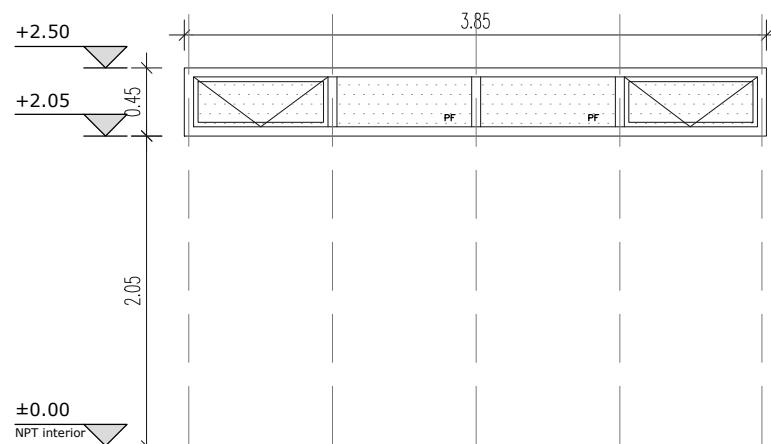
VIST

	Tipo: Perfilera para SISTEMA FRENTE INTEGRAL de Aluar / Paño fijo (4 divisiones) + hoja Deplazable. Brazo de empuje (9 divisiones)	Cantidad: 1
	Ubicación: Deposito, Farmacia, Limpio, Enfermería / Vacunatorio	



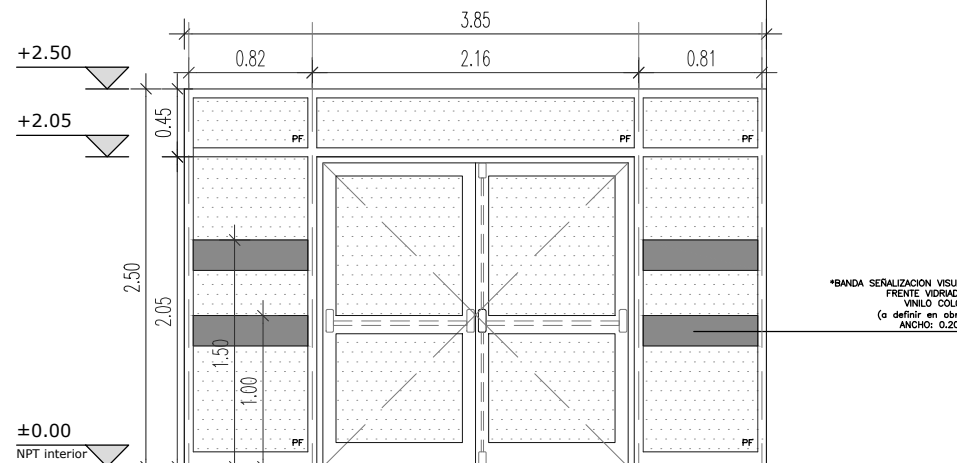
VIST

	Tipo: Perfilera para SISTEMA FRENTE INTEGRAL de Aluar / Paño fijo (2 divisiones) + hoja Desplazable. Brazo de empuje (2 divisiones)	Cantidad: 1
	Ubicación: Enfermería / Vacunatorio	



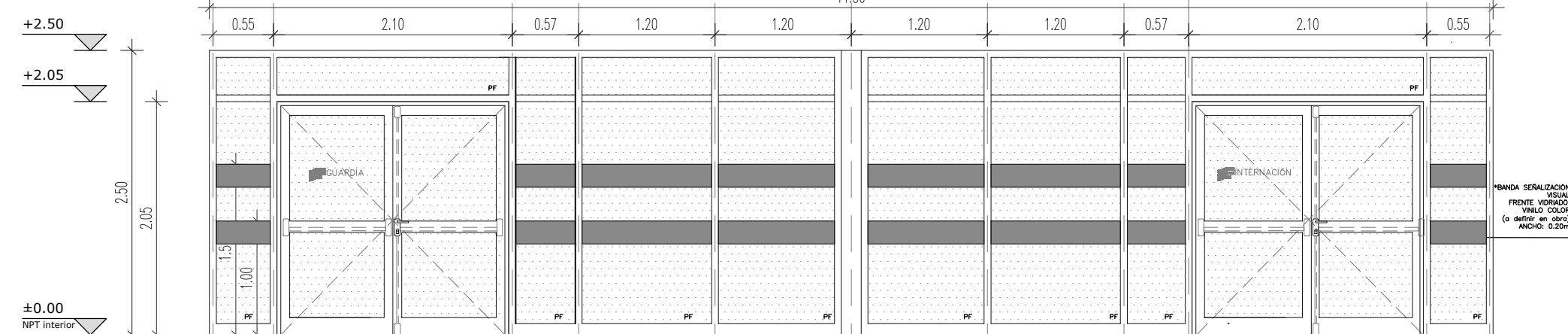
VIST

<div style="border: 1px solid black; border-radius: 50%; width: 40px; height: 40px; display: flex; align-items: center; justify-content: center; margin: 0 auto;"> <div style="text-align: center;"> <div style="color: red; font-weight: bold; font-size: 1.2em;">FV8</div> <div style="color: red; font-weight: bold; font-size: 0.8em;">3,852.50</div> </div> </div>	Tipo: Perfilera para SISTEMA FRENTES INTEGRAL de Aluar / Paño fijo (2 divisiones) + paño fijo superior s/ abertura		Cantidad: 1
	Ubicación: Hall de Ingreso		

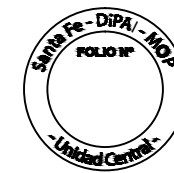


VIST

	Tipo: Perfilera para SISTEMA FRENTE INTEGRAL de Aluar / Paño fijo (8 divisiones) + 2 paños fijo superiores s/ abertura	Cantidad: 1
	Ubicación: Hall de Ingreso, fachada sobre calle Belgrano.	



VIST



PREMARCO	Aluminio para SISTEMA FRENTE INTEGRAL DE ALUAR.
MARCO	Sistema FRENTE INTEGRAL DE ALUAR compuesto por columna simple (5374) tamaño 60mm y travesaño, escuadra de armado (5370), tapa exterior (5378) soporte tapa (5379) columna simple. Burlete de hermeticidad (B37) y burlete separador (B58) Anodizado natural (según catálogo ALUAR)
DIVISIONES	s/ vistas
HERRAJES	Sistema FRENTE INTEGRAL DE ALUAR
VIDRIOS	DVH espesor nominal 24 mm (6mm+12mm+3+3mm) Vidrio exterior: Eclipse Energy Advantage Grey 6mm, templado, termoendurecido, con borde pulido recto sin brillo, con coating en cara #2. Cámara de aire de 12mm Vidrio interior: Blindex Energy Low E 3+3mm, con coating en cara #3, lamina PVB 0,38mm, vidrios bordes bien pulidos. * BANDA SEÑALIZACIÓN VISUAL del frente vidrado, ancho: 0.20m. Vinilo color a definir en obra con la inspección a cargo.
CONTRAVIDRIOS	Rectos para DVH Aluminio . Sistema Frente Integral de Aluar
TAPAJUNTAS	
SELLADORES	Silastic RTV 732 y Spray de Poliuretano Incoloro aplicado a pistola en todo el perímetro del marco
OBSERVACIONES	Se deben utilizar todos los burletes de EPDM de hermeticidad, fijación y apoyo previstos por el SISTEMA FRENTE INTEGRAL en el Catálogo de ALUAR. Todos los componentes para el sistema tendrán de terminación aluminio Anodizado natural. Todos los accesorios para el sistema serán Marca TANIT según Catálogo Accesorios 2022 de ALUAR.